



LETTRE D'INFO N°3 - JANVIER 2025

www.aménagement-pole-melun.fr

Édito

Le réaménagement du pôle gare de Melun poursuit son avancée. Après l'enquête publique de 2018 qui a permis de stabiliser les grandes lignes du projet et d'approfondir les études, les travaux ont commencé.

Début 2024, les premières démolitions pilotées par SNCF Gares & Connexions ont été lancées. Une étape symbolique, célébrée autour d'un événement de lancement des travaux qui a réuni l'ensemble des acteurs impliqués dans le projet.

Conçu pour répondre aux besoins des voyageurs et du territoire, le réaménagement du pôle gare repose sur trois objectifs essentiels : rendre la gare plus accessible, faciliter les correspondances entre les modes de transport, et améliorer les espaces environnants.

Un travail collectif qui exige une organisation rigoureuse et une concertation permanente pour garantir une avancée efficace et cohérente de l'ensemble des aménagements.

Dans quelques années, la gare de Melun sera un lieu entièrement transformé, à la fois pratique et moderne. Ce projet ne signifie pas seulement une amélioration des infrastructures : c'est une manière de préparer le territoire aux défis de demain, en offrant des services repensés et en phase avec les attentes des usagers.

L'équipe projet pôle gare de Melun



RÉAMÉNAGEMENT

Pôle gare de Melun

Place aux travaux !



Accès nord du pôle gare de Melun (intentions d'aménagement)

© Arep

En parallèle des premières démolitions réalisées par SNCF Gares & Connexions, l'année 2024 a permis de franchir des étapes concrètes dans la préparation du réaménagement du pôle gare de Melun. Si les chantiers sont encore discrets, de nombreux travaux de fond ont été réalisés pour anticiper les prochaines étapes. Les équipes ont achevé les dernières études techniques sur les aménagements nécessitant des ajustements, poursuivi les démarches administratives, et finalisé la planification globale des chantiers. Ce numéro de la lettre d'information présente en détail les opérations programmées et le calendrier prévisionnel de ce début d'année 2025.

DIAGNOSTICS ARCHÉOLOGIQUES : UNE ÉTAPE INDISPENSABLE AUX TRAVAUX DE LA GARE ROUTIÈRE

Avant d'engager les travaux aux abords de la gare, l'INRAP (Institut national de recherches archéologiques préventives) mène des diagnostics archéologiques sur le secteur de la gare routière sud en février 2025 afin d'évaluer le potentiel archéologique du site. À l'issue, les travaux d'aménagement de la gare routière pourront démarrer dès le mois de septembre. Elisabeth Muratet, chargée d'opérations pour Melun Val de Seine Aménagement, nous en dit plus.

Pourquoi lancer des diagnostics archéologiques ?

Ces diagnostics, indispensables avant tout grand chantier en zone urbaine, permettent de vérifier la présence éventuelle de vestiges historiques. C'est une démarche réglementaire, mais aussi une occasion d'enrichir nos connaissances sur l'histoire de Melun et de respecter pleinement le patrimoine.

En quoi consistent ces diagnostics ?

Concrètement, des sondages seront réalisés pendant **2 à 3 semaines**, à partir de mi-février sur la période des vacances scolaires, afin de minimiser la gêne pour les riverains, commerçants et usagers de la gare. Les archéologues ouvriront des tranchées ou zones limitées pour analyser le sol à la recherche de traces de constructions anciennes ou d'objets historiques, sous la supervision de la DRAC (Direction régionale des affaires culturelles).

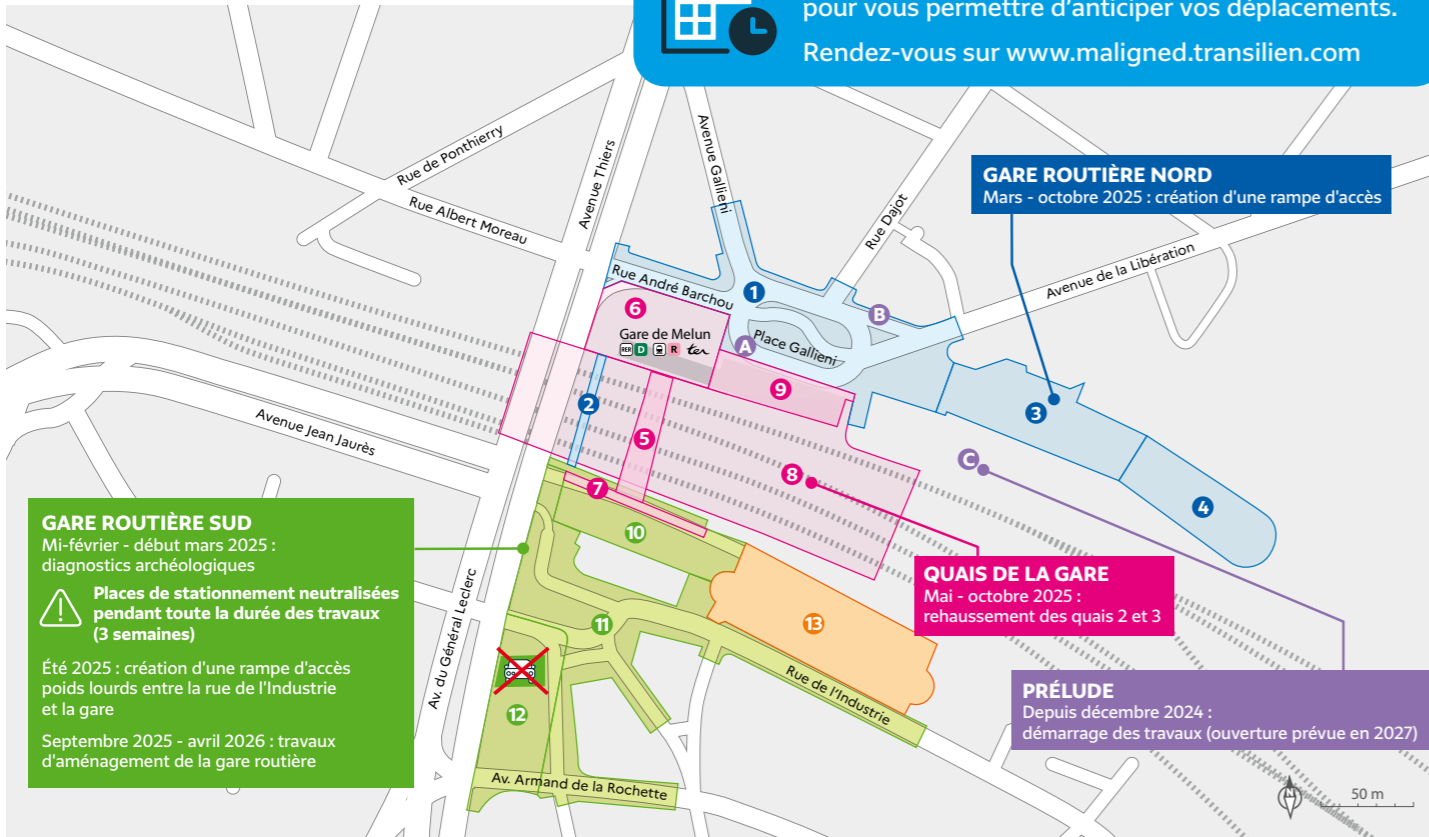
ADAPTER LE STATIONNEMENT PENDANT LES TRAVAUX

Pour garantir le bon déroulement des diagnostics archéologiques, le stationnement autour de la gare routière sud sera temporairement neutralisé. Cette mesure indispensable a été pensée de manière à limiter au maximum l'impact sur les usagers tout en garantissant la sécurité du chantier.

LES TRAVAUX À VENIR



Les informations détaillées sur les modifications de circulation des trains seront communiquées en amont pour vous permettre d'anticiper vos déplacements. Rendez-vous sur www.maligned.transilien.com



GARE ROUTIÈRE SUD
Mi-février - début mars 2025 : diagnostics archéologiques
Places de stationnement neutralisées pendant toute la durée des travaux (3 semaines)
Été 2025 : création d'une rampe d'accès poids lourds entre la rue de l'Industrie et la gare
Septembre 2025 - avril 2026 : travaux d'aménagement de la gare routière

GARE ROUTIÈRE NORD
Mars - octobre 2025 : création d'une rampe d'accès

QUAIS DE LA GARE
Mai - octobre 2025 : rehaussement des quais 2 et 3

PRÉLUDE
Depuis décembre 2024 : démarrage des travaux (ouverture prévue en 2027)

Travaux réalisés par Melun Val de Seine Aménagement pour le compte de la CAMVS*

- | | |
|--|--|
| Zone nord | Zone sud |
| 1 Réaménagement du parvis nord, place Gallieni | 10 Création d'une place Séjourné |
| 2 Réaménagement du tunnel public en tunnel réservé aux vélos | 11 Création d'un parvis sud, place de l'Ermitage |
| 3 Aménagement de la gare routière nord | 12 Aménagement de la gare routière sud |
| 4 Zone de régulation des bus | Zone parking |
| | B Reconstruction du parking-relais |

Travaux réalisés par la SNCF

- Zone ferroviaire**
- 5 Nouveau passage souterrain réservé aux piétons
 - 6 Sortie nord du nouveau passage souterrain
 - 7 Sortie sud du nouveau passage souterrain
 - 8 Mise en accessibilité et aménagement des quais
 - 9 Accès et rénovation de l'entrée de gare

Les projets associés au réaménagement du pôle gare

- A Terminus du Tzen 2 (dépose des voyageurs)
- B Terminus du Tzen 2 (montée des voyageurs)
- C Projet Prélude - Réalisé par Home Groupe et SEDELKA

*Communauté d'Agglomération Melun Val de Seine



EN GARE : PRÉPARER L'ARRIVÉE DES NOUVEAUX TRAINS

Objectif prioritaire du réaménagement du pôle gare de Melun, la mise en accessibilité de la gare démarre. Première étape de ce chantier d'envergure : le rehaussement des quais, qui permettra à la gare de s'adapter aux nouvelles rames du RER D.

Prévus pour 2026, les nouveaux trains appelés « RER NG » sont plus hauts que ceux qui circulent actuellement. Ils nécessitent donc une surélévation des quais afin de garantir une montée à bord sans obstacle pour tous les voyageurs, y compris les personnes en fauteuil roulant, les poussettes, valises, chariots de course, etc.

Ces travaux pilotés par **SNCF Gares & Connexions**, consistent à aligner les quais 2 et 3 à hauteur des futurs trains. Ils auront lieu entre **mai et octobre 2025**, une période durant laquelle l'accès aux quais sera maintenu. Toutefois, le plan de circulation des trains sera ajusté certains week-ends, avec la mise en place de bus de substitution pour assurer la continuité du service.

MAINTENIR LES ACCÈS PENDANT LES TRAVAUX

Dans un projet comme celui du réaménagement du pôle gare de Melun, la cohabitation entre les différents acteurs présents sur le site constitue un enjeu majeur pour la réussite des travaux et du projet global. Assurer le maintien des accès pour chacun est donc une priorité dans la planification des aménagements.

C'est pourquoi la **Communauté d'Agglomération Melun Val de Seine (CAMVS)** prévoit la création d'une nouvelle voie d'accès à la zone de stockage de la SNCF. Actuellement accessible via la place Gallieni, cette zone nécessitera une liaison alternative lorsque le chantier de Prélude bloquera le passage. La nouvelle voie reliera ainsi directement la zone de stockage à l'avenue de la Libération. Les travaux débuteront en **mars 2025** pour une durée prévisionnelle de **8 mois**.

En complément, une seconde rampe, dédiée aux poids lourds, sera aménagée au sud du site, derrière le parking relais. Elle permettra de relier directement la rue de l'Industrie aux infrastructures SNCF. Ces travaux, sous la maîtrise d'ouvrage de **Melun Val de Seine Aménagement**, sont planifiés à l'été 2025 pour une durée de **2 mois**.



COMMENT S'ORGANISE LE REHAUSSEMENT DES QUAIS ?

1. Les quais sont traités section par section, pour permettre aux équipes de travailler tout en laissant les quais accessibles aux voyageurs. Des installations provisoires sur les quais préservent l'accès aux trains en toute sécurité.
2. Les matériaux qui composent le revêtement supérieur des quais (dalles, bordures, etc.) sont retirés. Cela permet de partir sur une base dégagée pour préparer l'arrivée de la nouvelle structure.
3. Des éléments préfabriqués (dalles et bordures de quais) sont installés pour surélever le quai. Ils sont amenés par train-travaux ou par une grue pour les éléments de taille plus importante. Pour des raisons de sécurité, ces opérations se font lors d'interruptions de circulation des trains planifiées principalement les week-ends afin de réduire au maximum les perturbations pour les usagers.
4. Une fois la hauteur ajustée, un nouveau revêtement est réalisé sur le quai. Les bandes de guidage (lignes en relief pour les personnes malvoyantes) sont également installées.

COUP D'ENVOI DES TRAVAUX POUR LE PROJET PRÉLUDE

Porté par le groupement de promoteurs Homa Groupe et SEDELKA, le projet Prélude a été lancé fin 2024 avec le démarrage des travaux.

Avec ses 13 000 m² de surface de plancher, Prélude réunira un hôtel 4 étoiles, un restaurant, des commerces et 8 000 m² de bureaux. Ces derniers accueilleront un IPHE (Incubateur, Pépinière, Hôtel d'entreprises), soutenu par la Communauté d'Agglomération Melun Val de Seine, pour accompagner l'innovation et le développement des entreprises. En enrichissant l'offre de services et en renforçant l'attractivité économique autour de la gare, Prélude viendra renforcer le rôle central du pôle gare de Melun.

Ouverture prévue en 2027 !

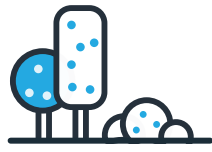


Parvis nord de la gare et projet Prélude



LES CHIFFRES-CLÉS DU PROJET

130
arbres plantés et
3 300
plantes mises en terre



420 m
de pistes cyclables créées
770 nouvelles places de vélos



650 places de
stationnement créées



4 ascenseurs et
3 escaliers mécaniques créés

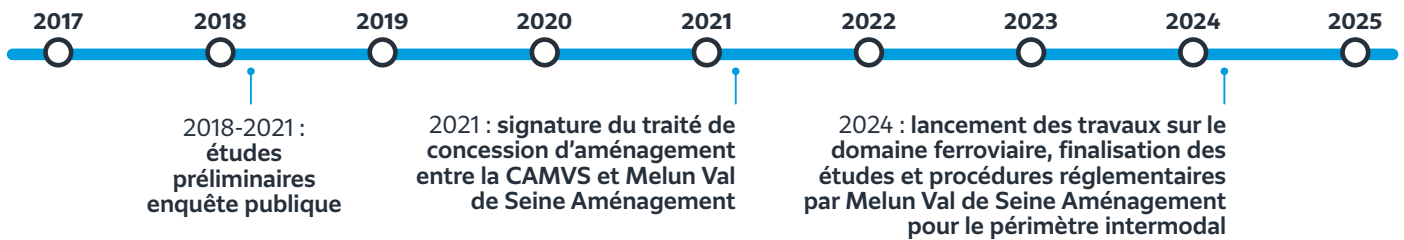
LES GRANDES ÉTAPES

2017 : adoption
des grandes
orientations par
Île-de-France
Mobilités

2018 :
concertation
préalable

2022 - 2023 : réalisation des
études de conception et
d'avant projet sur le périmètre
ferroviaire et intermodal

2025 : poursuite des
travaux sur le domaine
ferroviaire et lancement
des travaux sur le
périmètre intermodal



UNE AVENTURE COLLECTIVE

Le réaménagement du pôle gare de Melun est un projet multi-partenarial :

Les pilotes des travaux



Les financeurs



L'Autorité Organisatrice des Mobilités en Île-de-France



Les villes



LA ROCLETTE
Ville de Seine-et-Marne (77)

www.aménagement-pole-melun.fr

Lettre éditée par Melun Val de Seine Aménagement - Janvier 2025

Conception-réalisation : Parimage

Crédits photos : AREP, Homa Groupe/SEDELKA, Gaël Morin - MYLITTLEPIXEL